

TYNIECKA PARK

Piętro
Budynek 4
Mieszkanie 2

Powierzchnia: **60.09 m²**

Wiatrołap **2.18 m²**

Garderoba **2.29 m²**

Przedpokój **5.45 m²**

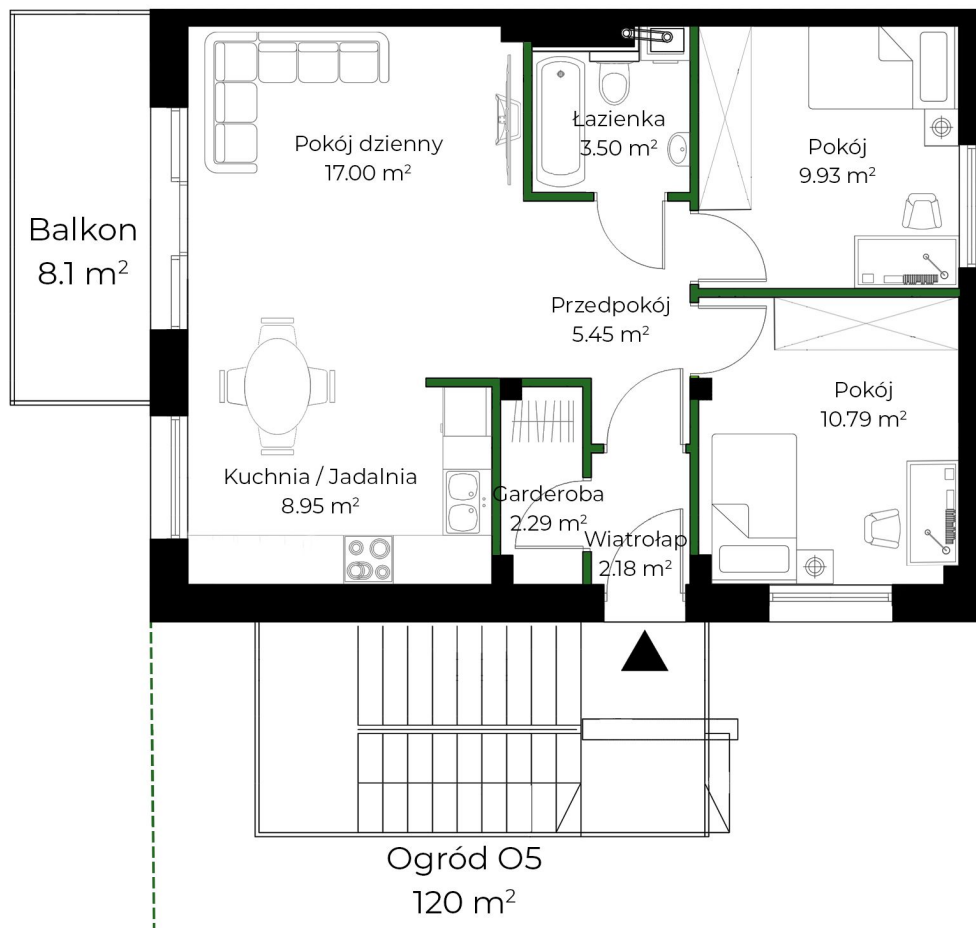
Kuchnia/jadalnia **8.95 m²**

Pokój dzienny **17.00 m²**

Łazienka **3.50 m²**

Pokój **10.79 m²**

Pokój **9.93 m²**



Biuro Sprzedaży:
Tyniecka Park
Libbud Plus Zięba Spółka Jawna

ul. Morawskiego 5/527, V piętro
30-102 Kraków, Polska

tel. +48 609 661 063
sprzedaz@tynieckapark.pl
www.tynieckapark.pl



Jest to przykładowa aranżacja, służąca wyłącznie do celów prezentacyjnych i nie stanowi oferty handlowej w rozumieniu art. 66, 67 kodeksu cywilnego. Na etapie realizacji, niektóre szczegóły mogą ulec zmianie.