

# TYNIECKA PARK

Piętro  
Budynek 1  
Mieszkanie 2

Powierzchnia: **60.22 m<sup>2</sup>**

Wiatrołap **5.55 m<sup>2</sup>**

Przedpokój **4.50 m<sup>2</sup>**

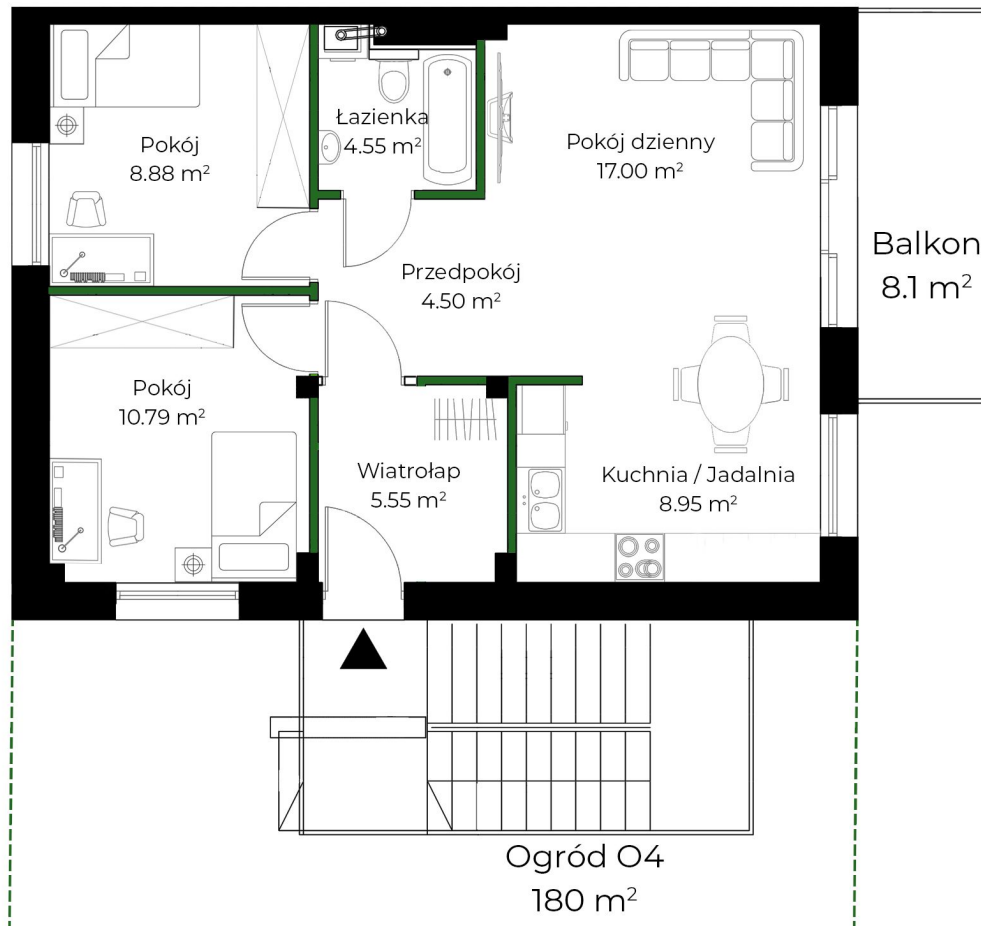
Kuchnia/jadalnia **8.95 m<sup>2</sup>**

Pokój dzienny **17.00 m<sup>2</sup>**

Łazienka **4.55 m<sup>2</sup>**

Pokój **10.79 m<sup>2</sup>**

Pokój **8.88 m<sup>2</sup>**



Biuro Sprzedaży:  
Tyniecka Park  
Libbud Plus Zięba Spółka Jawna

ul. Morawskiego 5/527, V piętro  
30-102 Kraków, Polska

tel. +48 609 661 063  
sprzedaz@tynieckapark.pl  
www.tynieckapark.pl

Jest to przykładowa aranżacja, służąca wyłącznie do celów prezentacyjnych i nie stanowi oferty handlowej w rozumieniu art. 66, 51 kodeksu cywilnego. Na etapie realizacji, niektóre szczegóły mogą ulec zmianie.