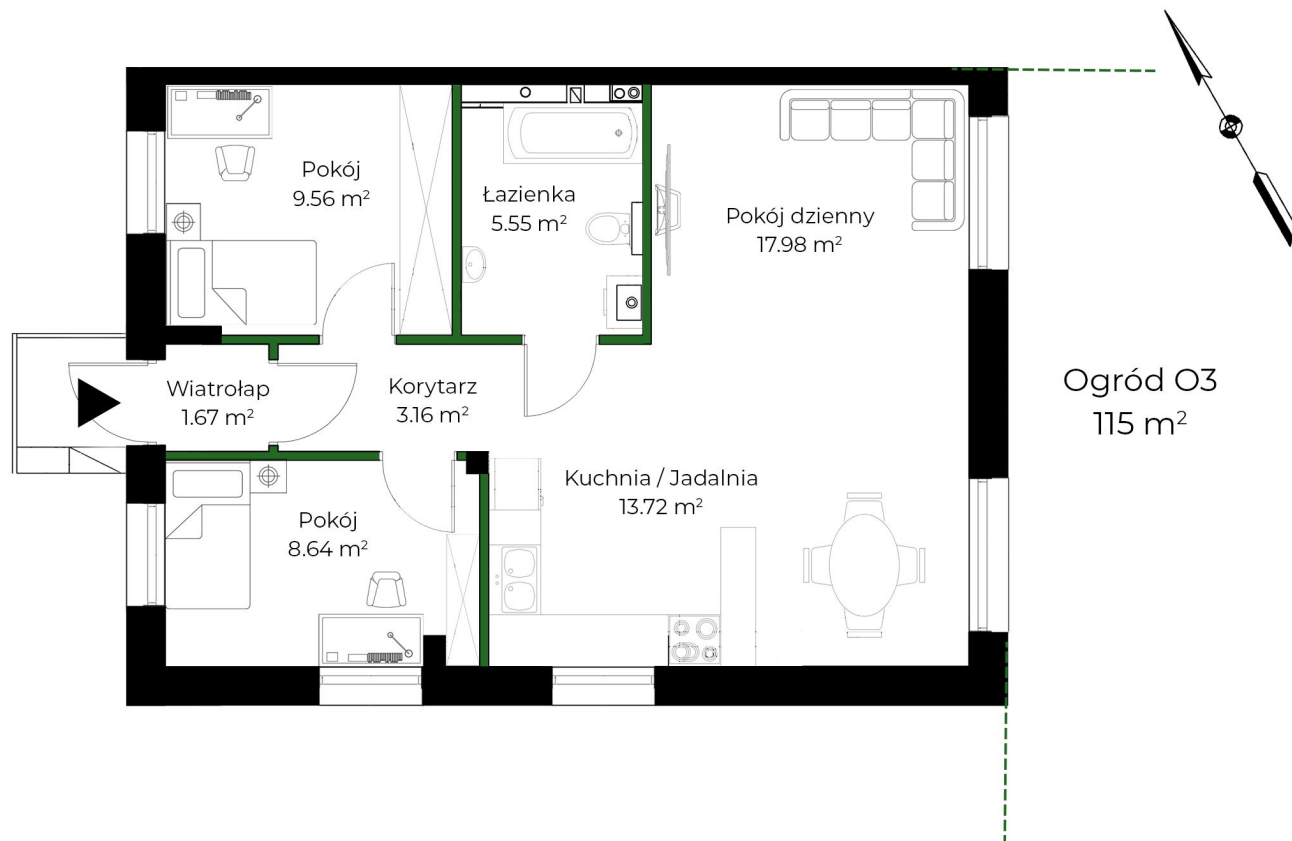


Parter
Budynek 1
Mieszkanie 1

Powierzchnia: **60.28 m²**

Wiatrołap	1.67 m²
Korytarz	3.16 m²
Pokój	8.64 m²
Kuchnia/jadalnia	13.72 m²
Pokój dzienny	17.98 m²
Łazienka	5.55 m²
Pokój	9.56 m²



Biuro Sprzedaży:
Tyniecka Park
Libbud Plus Zięba Spółka Jawna

ul. Morawskiego 5/527, V piętro
30-102 Kraków, Polska

tel. +48 609 661 063
sprzedaz@tynieckapark.pl
www.tynieckapark.pl

