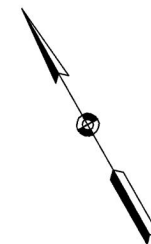
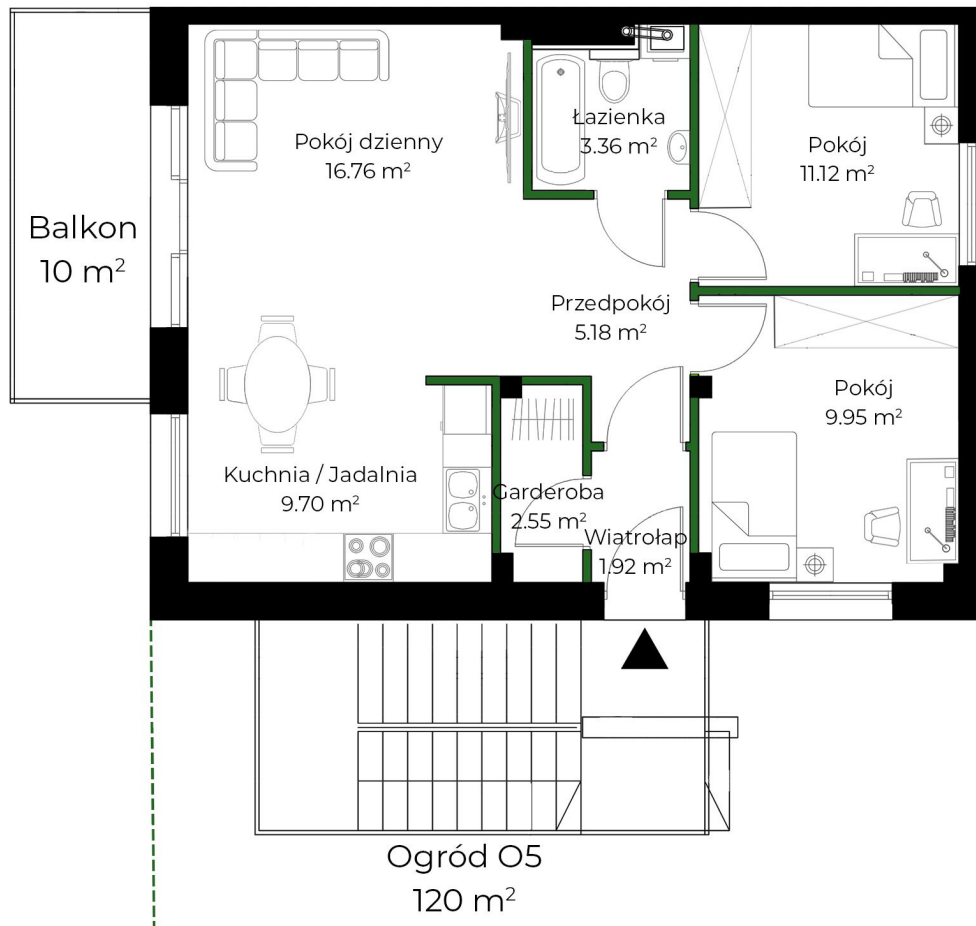


TYNIECKA PARK

Piętro
Budynek 4
Mieszkanie 2

Powierzchnia: **60.35 m²**

Wiatrołap	1.92 m²
Garderoba	2.55 m²
Przedpokój	5.18 m²
Kuchnia/jadalnia	9.70 m²
Pokój dzienny	16.76 m²
Łazienka	3.36 m²
Pokój	11.12 m²
Pokój	9.95 m²



Biuro Sprzedaży:
Tyniecka Park
Libbud Plus Zięba Spółka Jawna

ul. Morawskiego 5/527, V piętro
30-102 Kraków, Polska

tel. +48 609 661 063
sprzedaz@tynieckapark.pl
www.tynieckapark.pl



Jest to przykładowa aranżacja, służąca wyłącznie do celów prezentacyjnych i nie stanowi oferty handlowej w rozumieniu art. 66, §1 kodeksu cywilnego. Na etapie realizacji, niektóre szczegóły mogą ulec zmianie.