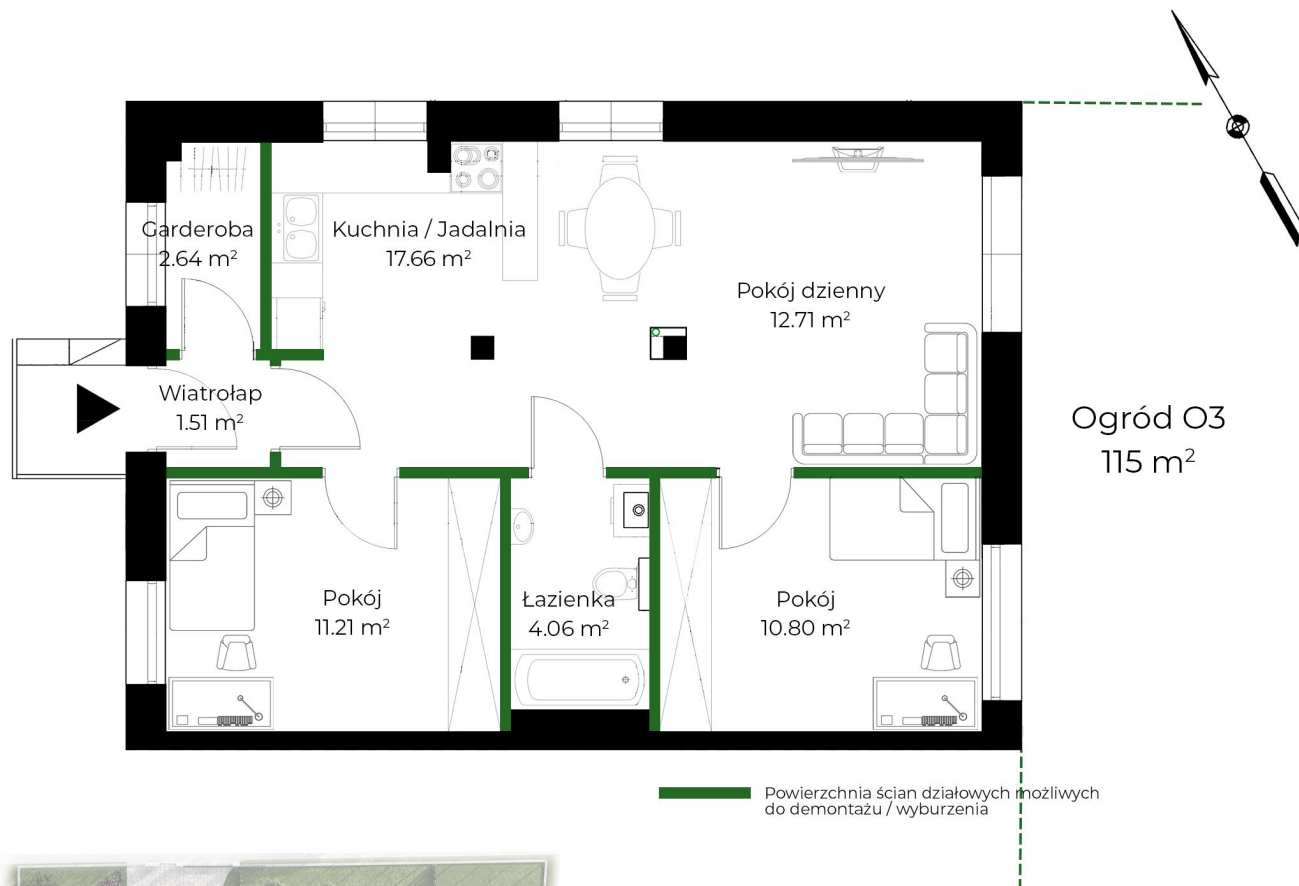


Parter
Budynek 1
Mieszkanie 1

Powierzchnia: **60.59 m²**

Wiatrołap	1.51 m²
Garderoba	2.64 m²
Kuchnia/jadalnia	17.66 m²
Pokój dzienny	12.71 m²
Pokój	10.80 m²
Łazienka	4.06 m²
Pokój	11.21 m²



Biuro Sprzedaży:
Tyniecka Park
Libbud Plus Zięba Spółka Jawna

ul. Morawskiego 5/527, V piętro
30-102 Kraków, Polska

tel. +48 609 661 063
sprzedaz@tynieckapark.pl
www.tynieckapark.pl

